

Llar d'Infants Municipal El Molí Petit

COMPTES ANUALS EXERCICI
2012

BALANÇ	4
COMPTE DE RESULTAT ECONOMIC-PATRIMONIAL	6
ESTAT DE LIQUIDACIÓ DEL PRESSUPOST	8
MEMORIA.....	10
1. Organització.....	11
1.1. Estructura organitzativa	11
1.2. Nombre mig d'empleats	11
1.3. Organismes i entitats depenents o participades	12
1.4. Principals fonts de finançament de l'entitat	12
2. Gestió indirecta de serveis públics	14
3. Bases de presentació dels comptes.....	15
a) Principis comptables	15
b) Comparació de la informació.....	15
c) Canvis en criteris de comptabilització	15
4. Normes de valoració	15
a) Immobilitzat immaterial.....	15
b) Immobilitzat material, béns destinats a l'ús general, inversions gestionades i patrimoni públic del sòl.	15
c) Inversions financeres	15
d) Existències	15
e) Provisions per a riscos i despeses	15
f) Deutes, distingint a curt i a llarg termini.....	15
g) Provisions per a insolvències	15
5. Inversions destinades a l'ús general.....	16
6. Inmovilitzacions immaterials.....	17
7. Inmovilitzacions materials	18
8. Inversions gestionades.....	19
9. Patrimoni públic del sòl	20
10. Inversions financeres.....	21
11. Existències	22
12. Tresoreria.....	23
13. Fons propis.....	24
14. Informació sobre l'endeutament	25
14.1. Passius financers a llarg i curt plaç	25
14.2. Avals concedits.....	28
15. Informació de les operacions per administració de recursos per compte d'altres ens públics	30

15.1.	Comptes corrents amb altres ens públics.....	30
16.	Informació de les operacions no pressupostàries de tresoreria	32
16.1.	Deutors	32
16.2.	Creditors	34
16.3.	Partides pendents d'aplicació. Cobraments.....	36
16.4.	Partides pendents d'aplicació. Pagaments.....	38
17.	Ingressos i despeses.....	40
17.1.	Subvencions rebudes pendents de justificació.....	40
18.	Informació sobre valors rebuts en dipòsit	40
19.	Quadre de finançament.....	42
20.	Informació pressupostària	45
20.1.	Exercici corrent	45
a)	Pressupost de despeses	45
a.1.)	Modificacions de crèdit.....	45
a.2.)	Romanents de crèdit.....	47
a.3.)	Execució de projectes de despesa	47
a.4.)	Creditors per operacions pendents d'aplicar a Pressupost Execució de projectes de despesa.....	49
b)	Pressupost d'ingressos	51
b.1.)	Procés de gestió	51
b.2.)	Devolucions d'ingressos	55
b.3.)	Compromisos d'ingrés	57
20.2.	Exercicis tancats	59
a)	Obligacions de pressupostos tancats.....	59
b)	Drets a cobrar de pressupostos tancats	61
c)	Variació de resultats pressupostaris d'exercicis anteriors	64
20.3.	Exercicis posteriors	64
a)	Compromisos de despesa amb càrrec a pressupostos d'exercicis posteriors.....	64
b)	Compromisos d'ingrés amb càrrec a pressupostos d'exercicis posteriors	66
20.4.	Despeses amb finançament afectat	68
20.5.	Romanent de Tresoreria.....	71
21.	Indicadors.....	73
21.1.	Indicadors econòmic-financers.....	73
21.2.	Indicadors de gestió.....	73
22.	Esdeveniments posteriors al tancament.....	74

BALANÇ

BALANÇ DE SITUACIÓ a 31/12/2012

	Exercici 2012	Exercici 2011
ACTIU		
C) ACTIU CIRCULANT	49.404,59	48.514,37
II. Deutors	45.516,63	46.681,84
Deutors pressupostaris	91.318,15	102.295,70
430 DEUTORS PER DRETS RECONEGUTS. PRESSUPOST CORRENT	71.400,00	71.695,70
433 DRETS ANUL·LATS DE PRESSUPOST CORRENT	-1.677,97	0,00
437 DEVOLUCIÓ D'INGRESSOS	1.677,97	0,00
431 DEUTORS PER DRETS RECONEGUTS. PRESSUPOSTOS TANCATS	19.918,15	30.600,00
Deutors no pressupostaris	-45.801,52	-55.613,86
449 ALTRES DEUTORS NO PRESSUPOSTARIS	-45.801,52	-55.613,86
IV. Tresoreria	3.887,96	1.832,53
570 CAIXA	116,69	0,00
571 BANCs I INSTITUCIONS DE CRÈDIT. COMPTES OPERATIUS	3.771,27	1.832,53
TOTAL GENERAL (A+B+C)	49.404,59	48.514,37

BALANÇ DE SITUACIÓ a 31/12/2012

	Exercici 2012	Exercici 2011
PASSIU		
A) FONTS PROPIS	12.992,80	7.992,80
I. Patrimoni	14.802,83	14.802,83
Patrimoni	14.802,83	14.802,83
100 PATRIMONI	14.802,83	14.802,83
III. Resultats d'exercicis anteriors	-6.810,03	-6.878,55
120 RESULTATS D'EXERCICIS ANTERIORS	-6.810,03	-6.878,55
IV. Resultats de l'exercici	5.000,00	68,52
129 RESULTATS DE L'EXERCICI	5.000,00	68,52
D) CREDITORS A CURT TERMINI	36.411,79	40.521,57
III. Creditors	36.411,79	40.521,57
Creditors pressupostaris	33.958,73	36.450,38
400 CREDITORS PER OBLIGACIONS RECONEGUDES. PRESSUPOST CORRENT	27.958,73	36.450,38
401 CREDITORS PER OBLIGACIONS RECONEGUDES. PRESSUPOSTOS TANCATS	6.000,00	0,00
Administracions Públiques	2.453,06	4.071,19
475 HISENDA PÚBLICA, CREDITORA PER DIVERSOS CONCEPTES	1.912,88	3.414,94
476 ORGANISMES DE PREVISIÓ SOCIAL, CREDITORS	540,18	656,25
TOTAL GENERAL (A+B+C+D)	49.404,59	48.514,37

COMPTE DE RESULTAT ECONOMIC-PATRIMONIAL

COMPTE DEL RESULTAT ECONÒMIC - PATRIMONIAL a 31/12/2012

	Exercici 2012	Exercici 2011
DEURE		
A) DESPESES	205.791,57	213.345,43
1. REDUCCIÓ D'EXISTÈNCIES DE PRODUCTES ACABATS I EN CURS DE FABRICACIÓ	0,00	0,00
2. APROVISIONAMENTS	0,00	0,00
3. DESPESES DE FUNCIONAMENT DELS SERVEIS I PRESTACIONS SOCIALS	199.791,57	207.345,43
Despeses de personal	141.879,51	149.604,95
Sous, salaris i assimilats	111.264,73	117.202,48
640 SOUS I SALARIS	111.264,73	117.202,48
Càrregues socials	30.614,78	32.402,47
642 COTITZACIONS SOCIALS A CÀRREC DE L'EMPRESA	29.737,96	32.402,47
644 ALTRES DESPESES SOCIALS	876,82	0,00
Altres despeses de gestió	57.662,06	57.491,97
Serveis exteriors	57.662,06	57.491,97
62 SERVEIS EXTERIORS	57.662,06	57.491,97
Despeses financeres i assimilables	250,00	248,51
Per deutes	250,00	248,51
669 ALTRES DESPESES FINANCERES	250,00	248,51
4. TRANSFERÈNCIES I SUBVENCIONS	6.000,00	6.000,00
Transferències i subvencions corrents	0,00	6.000,00
651 SUBVENCIONS CORRENTS	0,00	6.000,00
Transferències i subvencions de capital	6.000,00	0,00
655 TRANSFERÈNCIES DE CAPITAL	6.000,00	0,00
5. PÈRDUES I DESPESES EXTRAORDINÀRIES	0,00	0,00
ESTALVI	5.000,00	68,52

COMpte DEL RESULTAT ECONòMIC - PATRIMONIAL a 31/12/2012

	Exercici 2012	Exercici 2011
Haver		
B) INGRESSOS	210.791,57	213.413,95
1. VENDES I PRESTACIONS DE SERVEIS	0,00	0,00
2. AUGMENT D'EXISTÈNCIES DE PRODUCTES ACABATS I EN CURS DE FABRICACIó	0,00	0,00
3. INGRESSOS DE GESTIó ORDINàRIA	100.645,81	105.438,23
Ingressos tributaris	100.645,81	105.438,23
Taxes	100.645,81	105.438,23
740 TAXES PER LA PRESTACIó DE SERVEIS O REALITZACIó D'ACTIVITATS	100.645,81	105.438,23
4. ALTRES INGRESSOS DE GESTIó ORDINàRIA	1.752,52	265,72
Altres ingressos de gestió	1.752,52	265,72
Ingressos accessoris i altres de gestió corrente	1.752,52	265,72
777 ALTRES INGRESSOS	1.752,52	265,72
5. TRANSFERÈNCIES I SUBVENCIONS	108.393,24	107.710,00
Transferències corrents	108.393,24	107.710,00
750 TRANSFERÈNCIES CORRENTS	108.393,24	107.710,00
6. GUANY I INGRESSOS EXTRAORDINARIS	0,00	0,00

ESTAT DE LIQUIDACIÓ DEL PRESSUPOST

SITUACIÓ DE DESPESES. PRESSUPOST D'EXERCICI CORRENT

Liquidació del pressupost de despeses (Resum General per Capítols: Capítol)

Econ.	Descripció	CRÈDITS PRESSUPOSTARIS					Pagaments	Obligacions pendents de pagament	Romanents de crèdit
		Inicials	Modificacions	Definitius	Despeses compromeses	Obligacions reconegudes netes			
1	DESPESES DE PERSONAL.	157.303,08	0,00	157.303,08	141.879,51	141.879,51	136.718,28	5.161,23	15.423,57
2	DESPESES CORRENTS EN BÉNS I SERVEIS.	57.664,33	0,00	57.664,33	57.662,06	57.662,06	40.864,56	16.797,50	2,27
3	DESPESES FINANCERES.	250,00	0,00	250,00	250,00	250,00	250,00	0,00	0,00
4	TRANSFERÈNCIES CORRENTS.	6.000,00	0,00	6.000,00	6.000,00	6.000,00	0,00	6.000,00	0,00
	TOTAL	221.217,41	0,00	221.217,41	205.791,57	205.791,57	177.832,84	27.958,73	15.425,84

SITUACIÓ D'INGRESSOS. PRESSUPOST D'EXERCICI CORRENT

Liquidació del pressupost d'ingressos (Resum General per Capítols: Capítol)

Econ.	Descripció	Previsions pressupostàries									
		Previsions inicials	Modificacions	Previsions definitives	Drets reconeguts	Drets anul.lats	Drets cancel.lats	Drets reconeguts nets	Recaptació neta	Drets pendents de cobrament	Excés / defecte previsió
3	Taxes, preus públics i altres ingressos.	93.625,75	0,00	93.625,75	104.076,30	1.677,97	0,00	102.398,33	102.398,33	0,00	8.772,58
4	Transferències corrents.	127.091,66	0,00	127.091,66	108.393,24	0,00	0,00	108.393,24	36.993,24	71.400,00	-18.698,42
5	Ingressos patrimonials.	500,00	0,00	500,00	0,00	0,00	0,00	0,00	0,00	0,00	-500,00
	TOTAL	221.217,41	0,00	221.217,41	212.469,54	1.677,97	0,00	210.791,57	139.391,57	71.400,00	-10.425,84

RESULTAT PRESSUPOSTARI a 31/12/2012

	DRETS RECONEGUTS NETS	OBLIGACIONS RECONEGUDES NETES	AJUSTOS	RESULTAT PRESSUPOSTARI
a. Operacions corrents	210.791,57	205.791,57		5.000,00

RESULTAT PRESSUPOSTARI a 31/12/2012

	DRETS RECONEGUTS NETS	OBLIGACIONS RECONEGUDES NETES	AJUSTOS	RESULTAT PRESSUPOSTARI
b. Altres operacions no financeres	0,00	0,00		0,00
1. Total operacions no financeres (a+b)	210.791,57	205.791,57		5.000,00
2. Actius financers	0,00	0,00		0,00
3. Passius financers	0,00	0,00		0,00
RESULTAT PRESSUPOSTARI DE L'EXERCICI	210.791,57	205.791,57		5.000,00
AJUSTOS:				
4. Crèdits gastats financers amb romanent de tresoreria per a despeses grals.			0,00	
5. Desviacions de finançament negatiu de l'exercici			0,00	
6. Desviacions de finançament positiu de l'exercici			0,00	
RESULTAT PRESSUPOSTARI AJUSTAT				5.000,00

1. Organització

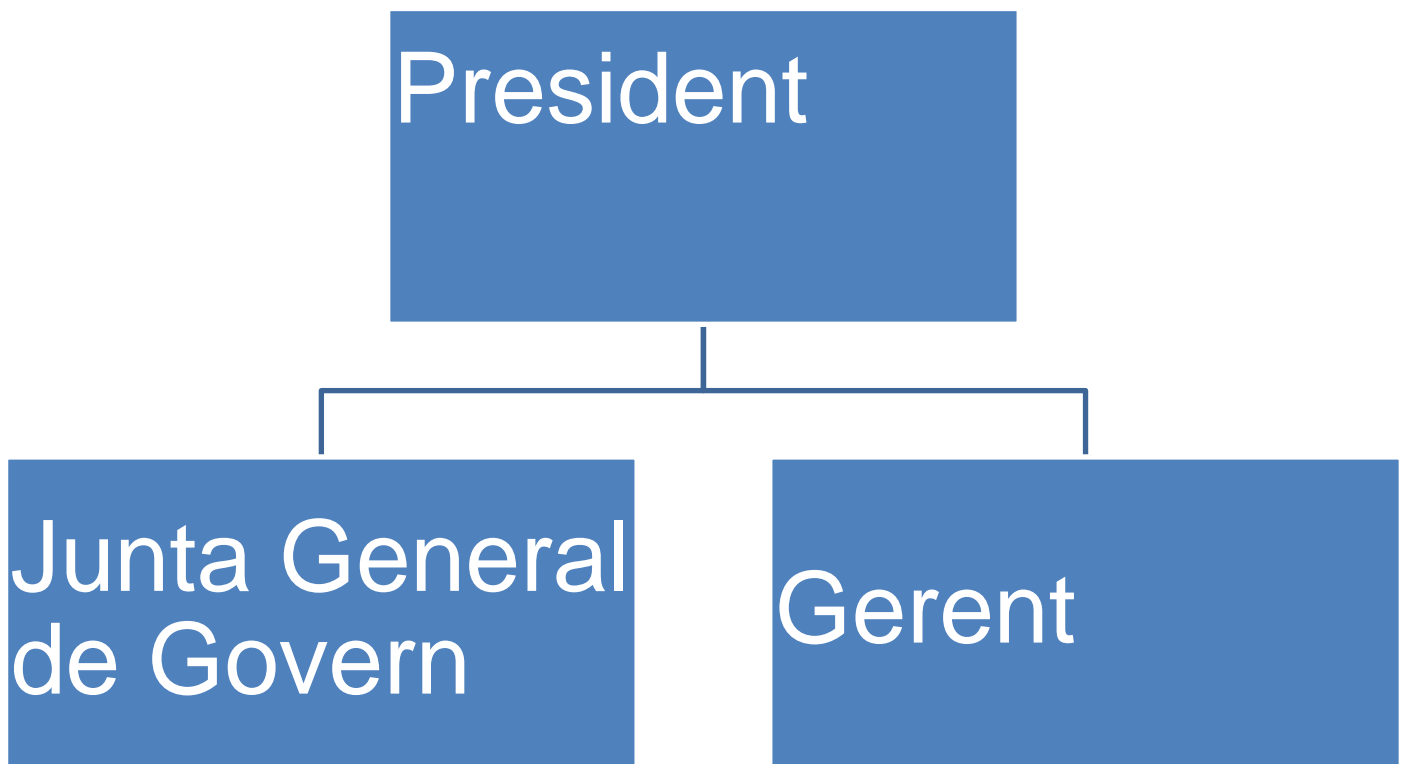
El municipi de Sant Joan de les Abadesses és l'entitat bàsica d'organització territorial i l'element de participació ciutadana en els assumptes públics que afecten directament els seus interessos.

El municipi gaudeix d'autonomia, té personalitat jurídica i plena capacitat per a l'exercici de les funcions públiques que té encomanades, per a representar els interessos de la seva col·lectivitat i per a gestionar els serveis públics, la titularitat dels quals assumeix.

Són elements del municipi el territori (52 km²) i la població (3492 habitants de dret, segons el cens de 31/12/2012).

El municipi de Sant Joan de les Abadesses està situat en la comarca Ripollès.

1.1. Estructura organitzativa



L'estructura organitzativa bàsica, en els seus nivells polític i administratiu és:

1.2. Nombre mig d'empleats

El nombre mig d'empleats en l'exercici, tant funcionaris com personal laboral és:

<u>Concepte</u>	<u>Nombre mig</u>
-----------------	-------------------

Alts càrrec	
Personal eventual gabinets	
Personal funcionari	
Personal laboral	6
Total	6

1.3. Organismes i entitats dependents o participades

Els organismes dependents de l'entitat així com l'activitat que realitzen són:

Entitat	Personalitat jurídica	Activitat
CAP		

Les entitats públiques en les quals participa GUARDERIA, així com l'activitat que realitzen són:

Entitat	Activitat
CAP	

Les fundacions en les quals GUARDERIA forma part de la seu Patronat són:

Entitat	Activitat
CAP	

1.4. Principals fonts de finançament de l'entitat

El finançament de les operacions de l'entitat presenta els següents percentatges sobre el total d'ingressos.

Concepte	%
Impostos directes	
Impostos indirectes	
Taxes i altres ingressos	48,58
Transferències corrents	51,42
Ingressos patrimonials	
Enajenació d'inversions	
Transferències de capital	
Actius financers	

Pasius financers

2. Gestió indirecta de serveis públics

Els serveis públics gestionats de forma indirecta presenten el següent detall:

CAP

3. Bases de presentació dels comptes

a) Principis comptables

En l'elaboració dels comptes anuals han estat aplicats els principis de comptabilitat pública generalment acceptats, amb les excepcions que s'esmenten a continuació.

b) Comparació de la informació

La informació corresponent a l'exercici 2012 es mostra comparativa amb la de l'exercici anterior.

c) Canvis en criteris de comptabilització

No s'amortitzen els béns degut que no hi inventari de béns.

4. Normes de valoració

Les principals normes de valoració utilitzades per l'Entitat en l'elaboració dels seus comptes anuals per a l'exercici 2012, d'acord amb les establertes pel Pla General de Comptabilitat Pública, han estat les següents.

a) Immobilitzat immaterial

No figuren imports.

b) Immobilitzat material, béns destinats a l'ús general, inversions gestionades i patrimoni públic del sòl.

No figuren imports

c) Inversions financeres

No figuren imports

d) Existències

No figuren imports

e) Provisions per a riscos i despeses

No figuren imports

f) Deutes, distingint a curt i a llarg termini

No figuren imports

g) Provisions per a insolvències

No figuren imports

5. Inversions destinades a l'ús general

Els moviments dels epígrafs de 'Inversions destinades a l'ús general' i del 'Patrimoni lliurat a l'ús general' han estat durant l'exercici els següents:

CAP

6. Inmovilitzacions immaterials

Els moviments d'aquest epígraf del Balanç de Situació han estat durant l'exercici, els següents:

Llistat sense dades

7. Inmovilitzacions materials

Els moviments d'aquest epígraf del Balanç de Situació han estat durant l'exercici, els següents:

Llistat sense dades

8. Inversions gestionades

Els moviments d'aquest epígraf del Balanç de Situació han estat durant l'exercici, els següents:

Llistat sense dades

9. Patrimoni públic del sól

Els moviments d'aquest epígraf del Balanç de Situació han estat durant l'exercici, els següents:

Llistat sense dades

10. Inversions financeres

Els moviments d'aquest epígraf del Balanç de Situació han estat durant l'exercici, els següents:

Llistat sense dades

Els préstecs singulars concedits durant l'exercici i que presenten un import significatiu pel que fa al total, han estat:

<u>Préstec</u>	<u>Import</u>	<u>Anualitats</u>	<u>Data concessió</u>	<u>Tipus d'interés</u>	<u>Tipus amortització</u>	<u>Finalitat</u>	<u>Deutor</u>
----------------	---------------	-------------------	-----------------------	------------------------	---------------------------	------------------	---------------

<u>Total</u>	<u>0</u>
--------------	----------

11. Existències

Els imports que figuren en aquest epígraf, presenten la següent distribució.

Llistat sense dades

12. Tresoreria

El resum dels moviments realitzats en l'exercici és:

TRESORERIA a 31/12/2012

Compte	Descripció	Saldo inicial	Cobraments	Pagaments	Saldo final
570	CAIXA	0,00	503,10	386,41	116,69
571	BANCS I INSTITUCIONS DE CRÈDIT. COMPTES OPERATIUS	1.832,53	292.045,51	290.106,77	3.771,27
TOTAL TRESORERIA		1.832,53	292.548,61	290.493,18	3.887,96

13. Fons propis

Els moviments produïts en els comptes que componen aquest epígraf, presenten el següent resum:

FONS PROPIS a 31/12/2012

Compte	Descripció	Saldo inicial	Entrades o dotacions	Augments per transferències o traspass d'un altre compte	Sortides, baixes o reduccions	Disminucions per transferències o traspass a un altre compte	Saldo final
100	PATRIMONI	14.802,83	0,00	0,00	0,00	0,00	14.802,83
120	RESULTATS D'EXERCICIS ANTERIORS	-6.810,03	0,00	0,00	0,00	0,00	-6.810,03
129	RESULTATS DE L'EXERCICI	0,00	0,00	0,00	0,00	0,00	5.000,00
TOTAL FONS PROPIS		7.992,80	0,00	0,00	0,00	0,00	12.992,80

14. Informació sobre l'endeutament

14.1. Passius financers a llarg i curt plaç

A continuació es presenta l'estat del deute d'aquesta entitat diferenciant entre Capitals pendents, interessos implícits i interessos explícits. Així mateix, es mostra aquesta informació separant deute en moneda nacional dels deutes en moneda distinta de l'euro.

Llistat sense dades

Llistat sense dades

14.2. Avals concedits

Les característiques dels avals en vigor a 1 de gener i dels concedits durant l'exercici, són:

Llistat sense dades

15. Informació de les operacions per administració de recursos per compte d'altres ens públics

L'estat i l'evolució durant l'exercici dels recursos gestionats per compte d'altres ens públics presenta el següent resum:

15.1. Comptes corrents amb altres ens públics

Llistat sense dades

16. Informació de les operacions no pressupostàries de tresoreria

El resum per conceptes de les operacions no pressupostàries realitzades durant l'exercici és:

16.1. Deutors

OPERACIONS NO PRESSUPOSTÀRIES DE TRESORERIA

DEUTORS a 31/12/2012

Compte	Descripció	Saldo a 1 de gener	Modificacions saldo inicial	Càrrecs realitzats en l'exercici	Total deutors	Abonaments realitzats en l'exercici	Deutors pendents de cobrament a 31/12/2012
449	ALTRES DEUTORS NO PRESSUPOSTARIS	-55.613,86	0,00	78.913,86	23.300,00	69.101,52	-45.801,52
	TOTAL	-55.613,86	0,00	78.913,86	23.300,00	69.101,52	-45.801,52

16.2. Creditors

OPERACIONS NO PRESSUPOSTÀRIES DE TRESORERIA

CREDITORS a 31/12/2012

Compte	Descripció	Saldo a 1 de gener	Modificacions saldo inicial	Abonaments realitzats en l'exercici	Total creditors	Càrrecs realitzats en l'exercici	Creditors pdts. de pagament a 31/12/2012
475	HISENDA PÚBLICA, CREDITORA PER DIVERSOS CONCEPTES	3.414,94	0,00	11.906,64	15.321,58	13.408,70	1.912,88
476	ORGANISMES DE PREVISIÓ SOCIAL, CREDITORS	656,25	0,00	7.304,66	7.960,91	7.420,73	540,18
	TOTAL	4.071,19	0,00	19.211,30	23.282,49	20.829,43	2.453,06

16.3. Partides pendents d'aplicació. Cobraments

Llistat sense dades

16.4. Partides pendents d'aplicació. Pagaments

Llistat sense dades

17. Ingressos i despeses

17.1. Subvencions rebudes pendents de justificació

Les subvencions rebudes durant l'exercici que es troben pendents de justificació a 31 de desembre són:

Subvenció	Ens otorgant	Destinació	Import otorgat	Import justificat	Import pendent de justificar
Total			0	0	0

18. Informació sobre valors rebuts en dipòsit

El resum per conceptes dels valors rebuts en dipòsit durant aquest exercici, presenta el següent detall:

Llistat sense dades

19. Quadre de finançament

Els recursos financers obtinguts en l'exercici, així com la seva aplicació o ocupació i l'efecte que han produït tals operacions sobre el capital circulante, es presenta a continuació.

QUADRE DE FINANÇAMENT a 31/12/2012

	Exercici 2012	Exercici 2011
1. Recursos aplicats en operacions de gestió	205.791,57	213.345,43
a) Reducció d'existències de productes acabats i en curs de fabricació	0,00	0,00
b) Aprovisionaments	0,00	0,00
c) Serveis exteriors	57.662,06	57.491,97
d) Tributs	0,00	0,00
e) Despeses de personal i prestacions socials	141.879,51	149.604,95
f) Transferències i subvencions	6.000,00	6.000,00
g) Despeses financeres	250,00	248,51
h) Altres pèrdues de gestió corrent i despeses excepcionals	0,00	0,00
i) Dotació provisions d'actius circulants	0,00	0,00
2. Pagaments pendents d'aplicació	0,00	0,00
3. Despeses amortitzables	0,00	0,00
4. Adquisicions i altres altes de immobilitzat	0,00	0,00
a) Invers. destinades a l'ús general	0,00	0,00
b) Invers. immaterials	0,00	0,00
c) Invers. materials	0,00	0,00
d) Invers. gestionades	0,00	0,00
e) Patrimoni Públic del Sòl	0,00	0,00
f) Invers. financeres	0,00	0,00
5. Disminucions directes de patrimoni	0,00	0,00
a) En adscripció	0,00	0,00
b) En cessió	0,00	0,00
c) Entregat a l'ús general	0,00	0,00
6. Cancel.lació o traspàs a curt termini de deutes a llarg termini	0,00	0,00
a) Emprèstits i altres passius	0,00	0,00
b) Por préstecs rebuts	0,00	0,00
c) Altres conceptes	0,00	0,00
7. Provisions per a riscos i despeses	0,00	0,00
TOTAL APLICACIONS	205.791,57	213.345,43
EXCÉS D'ORÍGENS S/APLICACIONS	5.000,00	68,52

QUADRE DE FINANÇAMENT a 31/12/2012

	Exercici 2012	Exercici 2011
1. Recursos procedents d'operacions de gestió	210.791,57	213.413,95
a) Vendes i prestacions de serveis	0,00	0,00
b) Augment d'existències de productes acabats i en curs de fabricació	0,00	0,00
c) Ingressos tributaris	100.645,81	105.438,23
d) Ingressos urbanístics	0,00	0,00
e) Transferències i subvencions	108.393,24	107.710,00
f) Ingressos financers	0,00	0,00
g) Altres ingressos de gestió corrent i ingressos excepcionals	1.752,52	265,72
h) Provisions aplicades d'actius circulants	0,00	0,00
2. Cobraments pendents d'aplicació	0,00	0,00
3. Incrementos directes de patrimoni	0,00	0,00
a) En adscripció	0,00	0,00
b) En cessió	0,00	0,00
4. Deutes a llarg termini	0,00	0,00
a) Emprèstits i passius anàlegs	0,00	0,00
b) Préstecs rebuts	0,00	0,00
c) Altres conceptes	0,00	0,00
5. alienacions i altres baixes d'immobilitzat	0,00	0,00
a) Invers. destinades a l'ús general	0,00	0,00
b) Invers. immaterials	0,00	0,00
c) Invers. materials	0,00	0,00
d) Patrimoni Públic del Sòl	0,00	0,00
e) Invers. financeres	0,00	0,00
6. Cancel.lació anticipada o traspàs a curt termini d'immobilitzats financers	0,00	0,00
TOTAL ORÍGENS	210.791,57	213.413,95

QUADRE DE FINANÇAMENT

	Exercici 2012		Exercici 2011	
	AUGMENTS	DISMINUCIONS	AUGMENTS	DISMINUCIONS
1. Existències	0,00	0,00	0,00	0,00
2. Deutors	9.812,34	10.977,55	63.363,66	20.613,86
a) Pressupostaris	0,00	10.977,55	63.363,66	0,00
b) No pressupostaris	9.812,34	0,00	0,00	20.613,86
c) Per administració de recursos de altres ens	0,00	0,00	0,00	0,00
d) Variació de provisions	0,00	0,00	0,00	0,00
3. Creditors	4.109,78	0,00	0,00	29.808,12
a) Pressupostaris	2.491,65	0,00	0,00	29.355,06
b) No pressupostaris	1.618,13	0,00	0,00	453,06
c) Per administració de recursos d'altres ens	0,00	0,00	0,00	0,00
4. Inversions financeres temporals	0,00	0,00	0,00	0,00
5. Emprèstits i altres deutes a curt termini	0,00	0,00	0,00	0,00
a) Emprèstits i altres emissions	0,00	0,00	0,00	0,00
b) Préstecs rebuts i altres conceptes	0,00	0,00	0,00	0,00
6. Altres comptes no bancàries	0,00	0,00	0,00	0,00
7. Tresoreria	2.055,43	0,00	0,00	12.873,16
a) Caixa	116,69	0,00	0,00	0,00
b) Bancs i institucions de crèdit	1.938,74	0,00	0,00	12.873,16
8. Ajustos per periodificació	0,00	0,00	0,00	0,00
TOTAL	15.977,55	10.977,55	63.363,66	63.295,14
VARIACIÓ DE CAPITAL CIRCULANT	5.000,00		68,52	

20. Informació pressupostària

A continuació es presenta la informació pressupostària corresponent a aquest exercici.

20.1. Exercici corrent

a) Pressupost de despeses

a.1.) Modificacions de crèdit

Les modificacions pressupostàries realitzades presenten el següent resum:

MODIFICACIONS DE CRÈDIT. PRESSUPOST CORRENT

Resum General per Capítols: Capítol

Econ.	Descripció	Transferències de crèdit							Baixes per anul.lació	Ajustos per pròrroga	Total modificacions
		Crèdits extraordinaris	Suplements de crèdit	Ampliacions de crèdit	Transferències de crèdit positives	Transferències de crèdit negatives	Incorporacions de romanents de crèdit	Crèdits generats per ingressos			

a.2.) Romanents de crèdit

Els romanents de crèdit del pressupost són:

Llistat sense dades

a.3.) Execució de projectes de despesa

Els projectes de despesa inclosos en l'annex d'inversions o que estan finançats amb recursos afectats i que han estat iniciats en l'exercici o ja estaven en curs a 1 de gener, són:

PRESSUPOST DE DESPESES
EXECUCIÓ DE PROJECTES DE DESPESES

Any d'inici	Projecte	Subprojecte	Descripció	Duració (anys)	Despesa prevista	Despesa compromesa	OBLIGACIONS RECONEGUDES		Total	Despesa pendent de realitzar
							Inicial	En l'exercici		
TOTAL					0,00	0,00	0,00	0,00	0,00	0,00

a.4.) Creditors per operacions pendents d'aplicar a Pressupost Execució de projectes de despesa

Les operacions pendents d'aplicar al pressupost de l'exercici 2012 són:

Llistat sense dades

b) Pressupost d'ingressos

b.1.) Procés de gestió

La informació sobre els drets anul·lats, cancel·lats i sobre la recaptació neta dels ingressos reconeguts en el pressupost de l'exercici [**a**] Ejercicio], es mostra en els següents quadres

SITUACIÓ D'INGRESSOS. PRESSUPOST D'EXERCICI CORRENT

Procés de gestió : Drets anul.lats (Resum General per Capítols: Capítol)

Econ.	Descripció	Anul.lació de liquidacions	Ajornament i fraccionament	Devolució d'ingressos	Total drets anul.lats
3	Taxes, preus públics i altres ingressos.	0,00	0,00	1.677,97	1.677,97
		TOTAL	0,00	1.677,97	1.677,97

Llistat sense dades

SITUACIÓ D'INGRESSOS. PRESSUPOST D'EXERCICI CORRENT

Procés de gestió : Recaptació neta (Resum General per Capítols: Capítol)

Econ.	Descripció	Recaptació total	Devolucions d'ingrés	Recaptació neta
3	Taxes, preus públics i altres ingressos.	104.076,30	1.677,97	102.398,33
4	Transferències corrents.	36.993,24	0,00	36.993,24
		TOTAL	1.677,97	139.391,57

b.2.) Devolucions d'ingressos

Les devolucions d'ingressos realitzades durant l'exercici, es presenten en el quadre següent.

SITUACIÓ D'INGRESSOS. PRESSUPOST D'EXERCICI CORRENT

Devolucions d'ingressos (Resum General per Capítols: Capítol)

Econ.	Descripció	Pdts. de pagament a 1 de Gener	Modificacions al saldo inicial i anul.lacions	Reconegudes en l'exercici	Total devolucions reconegudes	Prescripcions	Pagades en l'exercici	Pendents de pagament
3	Taxes, preus públics i altres ingressos.	0,00	0,00	1.677,97	1.677,97	0,00	1.677,97	0,00
	TOTAL	0,00	0,00	1.677,97	1.677,97	0,00	1.677,97	0,00

b.3.) Compromisos d'ingrés

Els compromisos d'ingressos vigents durant l'exercici han estat:

Llistat sense dades

20.2. Exercicis tancats

A continuació es presenta informació relativa a la gestió dels drets i obligacions procedents de pressupostos tancats.

a) Obligacions de pressupostos tancats

El detall per capítols i exercici de les obligacions reconegudes pendents de pagament procedents de pressupostos tancats és:

SITUACIÓ DE DESPESES. PRESSUPOST EXERCICIS TANCATS

Obligacions de pressupostos tancats (Resum per Capítols: Exercici + Capítol)

Exer.	Econ.	Descripció	Obligacions inicials	Modificacions saldo inicial i anul.lacions	Total obligacions	Prescripcions	Pagaments realitzats	Obligacions ppts. de pagament
2011	1	DESPESES DE PERSONAL.	2.716,37	0,00	2.716,37	0,00	2.716,37	0,00
2011	1	DESPESES DE PERSONAL.	2.716,37	0,00	2.716,37	0,00	2.716,37	0,00
2011	2	DESPESES CORRENTS EN BÉNS I SERVEIS.	27.734,01	0,00	27.734,01	0,00	27.734,01	0,00
2011	2	DESPESES CORRENTS EN BÉNS I SERVEIS.	27.734,01	0,00	27.734,01	0,00	27.734,01	0,00
2011	4	TRANSFERÈNCIES CORRENTS.	6.000,00	0,00	6.000,00	0,00	0,00	6.000,00
2011	4	TRANSFERÈNCIES CORRENTS.	6.000,00	0,00	6.000,00	0,00	0,00	6.000,00
2011			36.450,38	0,00	36.450,38	0,00	30.450,38	6.000,00
		TOTAL	36.450,38	0,00	36.450,38	0,00	30.450,38	6.000,00

b) Drets a cobrar de pressupostos tancats

El detall per capítols i exercici de procedència dels drets reconeguts pendents de cobrament d'exercici tancats, es presenta a continuació.

SITUACIÓ D'INGRESSOS. PRESSUPOST D'EXERCICIS TANCATS

Drets a cobrar de pressupostos tancats (Part 1) (Resum per Capítols: Exercici + Capítol)

Drets anul.lats

Exer.	Econ.	Descripció	Pendents de cobrament inicial	Modificacions saldo inicial	Anul.lació de liquidacions	Ajornament i fraccionament	Total drets anul.lats
2010	4	Transferències corrents.	30.600,00	0,00	0,00	0,00	0,00
2010			30.600,00	0,00	0,00	0,00	0,00
2011	3	Taxes, preus públics i altres ingressos.	2.845,70	0,00	0,00	0,00	0,00
2011	4	Transferències corrents.	68.850,00	0,00	0,00	0,00	0,00
2011			71.695,70	0,00	0,00	0,00	0,00
		TOTAL	102.295,70	0,00	0,00	0,00	0,00

SITUACIÓ D'INGRESSOS. PRESSUPOST D'EXERCICIS TANCATS

Drets a cobrar de pressupostos tancats (Part 2) (Resum per Capítols: Exercici + Capítol)

		Drets cancel.lats							
Exer.	Econ.	Descripció	Cobraments en espècie	Insolvències	Prescripcions	Altres causes	Total drets cancel.lats	Recaptació	Pendents de cobrament
2010	4	Transferències corrents.	0,00	0,00	0,00	0,00	0,00	30.600,00	0,00
2010			0,00	0,00	0,00	0,00	0,00	30.600,00	0,00
2011	3	Taxes, preus públics i altres ingressos.	0,00	0,00	0,00	0,00	0,00	777,55	2.068,15
2011	4	Transferències corrents.	0,00	0,00	0,00	0,00	0,00	51.000,00	17.850,00
2011			0,00	0,00	0,00	0,00	0,00	51.777,55	19.918,15
		TOTAL	0,00	0,00	0,00	0,00	0,00	82.377,55	19.918,15

c) Variació de resultats pressupostaris d'exercicis anteriors

Les variacions d'obligacions i drets a cobrar de pressupostos tancats, han suposat modificacions dels imports calculats com resultats pressupostaris en exercicis anteriors. L'impacte d'aquestes modificacions sobre els resultats d'exercicis anteriors es presenta en el quadre següent.

VARIACIÓ DE RESULTATS PRESSUPOSTARIS D'EX. ANTERIORS a 31/12/2012

	TOTAL VARIACIÓ DRETS	TOTAL VARIACIÓ OBLIGACIONS	VARIACIÓ DE RESULTATS PRESSUPOSTARIS D'EX. ANTERIORS
a) Operacions corrents	0,00	0,00	0,00
b) Altres operacions no financeres	0,00	0,00	0,00
Operacions no financeres (a+b)	0,00	0,00	0,00
Actius financers	0,00	0,00	0,00
Passius financers	0,00	0,00	0,00
TOTAL	0,00	0,00	0,00

20.3. Exercicis posteriors

a) Compromisos de despesa amb càrrec a pressupostos d'exercicis posteriors

Els compromisos de despesa adquirits durant l'exercici, així com en els precedents, imputables a pressupostos, d'exercicis successius, presenten el següent detall.

Llistat sense dades

b) Compromisos d'ingrés amb càrrec a pressupostos d'exercicis posteriors

Els compromisos d'ingrés concertats durant l'exercici, així com els concertats en exercicis anteriors, que tenen repercussió en pressupostos d'exercicis posteriors, presenten el següent detall.

Llistat sense dades

20.4. Despeses amb finançament afectat

A continuació s'informa de les despeses amb finançament afectat realitzats en l'exercici.

Llistat sense dades

Llistat sense dades

20.5. Romanent de Tresoreria

El Romanent de Tresoreria de l'exercici comparat amb el de l'exercici anterior, presenta el següent detall.

ROMANENT DE TRESORERIA a 31/12/2012

	IMPORTS ANY 2012	IMPORTS ANY ANTERIOR 2011
1. (+) Fons líquids	3.887,96	1.832,53
2. (+) Drets pendents de cobrament	45.516,63	46.681,84
(+ del Pressupost corrent	71.400,00	71.695,70
(+ de Pressupostos tancats	19.918,15	30.600,00
(+ d'operacions no pressupostàries	-45.801,52	-55.613,86
(-) cobraments realitzats pendents d'aplicació definitiva	0,00	0,00
3. (-) Obligacions pendents de pagament	36.411,79	40.521,57
(+ del Pressupost corrent	27.958,73	36.450,38
(+ de Pressupostos tancats	6.000,00	0,00
(+ d'operacions no pressupostàries	2.453,06	4.071,19
(-) pagaments realitzats pendents d'aplicació definitiva	0,00	0,00
I. Romanent de tresoreria total (1 + 2 - 3)	12.992,80	7.992,80
II. Saldos de dubtós cobrament	0,00	0,00
III. Excés de finançament afectat	0,00	0,00
IV. Romanent de tresoreria per a despeses generals (I - II - III)	12.992,80	7.992,80

21. Indicadors

A continuació es presenten diversos indicadors que mostren l'activitat i la situació de l'entitat des dels punts de vista financer-patrimonials, pressupostari i de gestió

21.1. Indicadors econòmic-financers

a) Indicadors financers i patrimonials

Permeten conèixer la situació financera de l'entitat.

b) i c) Indicadors pressupostaris

Permeten conèixer l'evolució i gestió del pressupost realitzada durant l'exercici

TOTAL
de 01/01 a 31/12

INDICADORS ECONÒMIC-FINANCERS

a) Indicadors financers i patrimonials

LIQUIDESA IMMEDIATA	0,11
SOLVÈNCIA A CURT TERMINI	2,80
ENDEUTAMENT PER HABITANT	0,00

b) Indicadors pressupostaris - pressupost corrent

GRAU D'EXECUCIÓ PRESSUPOST DE DESPESES	0,93
REALITZACIÓ DE PAGAMENTS	0,86
DESPESA PER HABITANT	0,00
INVERSIÓ PER HABITANT	0,00
ESFORÇ INVERSOR o ÍNDEX D'INVERSIÓ	0,00
PERÍODE MIG DE PAGAMENT	106,62
GRAU D'EXECUCIÓ PRESSUPOST D'INGRESSOS	0,95
REALITZACIÓ DE COBRAMENTS	0,66
AUTONOMIA FISCAL	0,49
AUTONOMIA	0,66
PERÍODE MIG DE COBRAMENT	0,00
RESULTAT (SUPERÀVIT O DÈFICIT PER HABITANT)	0,00
CONTRIBUCIÓ DEL PRESSUPOST AL ROMANENT DE TRESORERIA	0,38

c) Indicadors pressupostaris - pressupost tancat

REALITZACIÓ DE PAGAMENTS	0,84
REALITZACIÓ DE COBRAMENTS	0,81

21.2. Indicadors de gestió

Permeten avaluar l'economia, eficàcia i eficiència en la prestació dels serveis més destacables realitzats per l'entitat.

A títol orientatiu s'inclou una sèrie d'indicadors de gestió genèrics:

Centro coste/agrupación: 1 LLAR D'INFANTS MUNICIPAL

TOTAL
de 01/01 a 31/12

INDICADORS DE GESTIÓ

ECONOMIA

COST EN TERMES UNITARIS DE PERSONES	0,00
-------------------------------------	------

COST UNITARI DEL PERSONAL	0,00
EFICÀCIA	
EFICÀCIA GENERAL	0,00
EFICÀCIA OPERATIVA	0,00
EFICÀCIA PRESSUPOSTÀRIA EN INGRESSOS	0,00
GRAU D'EFICÀCIA DEL SERVEI	0,00
EFICIÈNCIA	
EFICIÈNCIA SERVEI	1,02
COST UNITARI DE LA PRESTACIÓ	0,00
RECURSOS HUMANS PER COBRIR UN SERVEI PER HABITANT	0,00

22. Esdeveniments posteriors al tancament

Des de la data de tancament de l'exercici fins a la de confecció d'aquests Comptes Anuals, no s'ha produït cap fet que afecti aquests Comptes Anuals que per la seva importància i significació hagi d'incloure's en aquest apartat de la memòria.